



Потужний. Повністю електричний.
На 100% пікап
eTERRON 9



MAXUS — ГОТОВІ ДО МАЙБУТНЬОГО

MAXUS є частиною китайського автомобільного концерну SAIC Motor. З річним обсягом виробництва понад 5,5 мільйона автомобілів SAIC Motor є найбільшим автовиробником у світі (2021) та найбільшим виробником автомобілів у Китаї з часткою ринку 24 %. Транспортні засоби MAXUS експортуються більш ніж у 73 країни та регіони Азії, Австралії/Океанії, Європи та Південної Америки й є найбільш продаваним китайським автомобільним брендом у Великій Британії, Австралії та Новій Зеландії.



RSA УКРАЇНА — ОФІЦІЙНИЙ ІМПОРТЕР MAXUS

ТОВ «RSA Україна» — офіційний імпортер електричних комерційних автомобілів MAXUS, що забезпечує українським клієнтам доступ до сучасних рішень для бізнесу, логістики та вантажоперевезень. Наша компанія будує дилерську мережу, організовує сервісне обслуговування та підтримує клієнтів на всіх етапах — від вибору автомобіля до його експлуатації. Ми працюємо, щоб бізнес в Україні мав інструменти для розвитку, підвищення ефективності та переходу на екологічний транспорт.



Виробник
електромобілів року
Велика Британія



Найекологічніший
комерційний автомобіль року
Ірландія



Найінноваційніша масова марка
„Електропривід (BEV)”
2-е місце на конкурсі AutomotiveINNOVATIONS



МОДЕЛЬНИЙ РЯД MAXUS

MAXUS — один із провідних світових виробників легкого комерційного транспорту з електричними силовими установками. Бренд пропонує широкий вибір повністю електричних моделей, які відповідають сучасним вимогам бізнесу та вантажоперевезень. Серед них — електричні фургони eDELIVER 3, eDELIVER 5, eDELIVER 7, eDELIVER 9, а також мінівен MIFA 9 та електричні пікапи T90EV та eTERRON 9 — який встановлює нові стандарти у своєму сегменті. MAXUS поєднує передові технології, ефективність і високі стандарти якості, забезпечуючи клієнтам надійні рішення для комерційних потреб.

ОСОБЛИВОСТІ

- Повністю електричний пікап із повним приводом у базовій комплектації
- Запас ходу до 566 км за міським циклом WLTP
- Ємність акумулятора: 102 кВт·год
- Максимальна потужність: 125 кВт (170 к.с.) на передній осі та 200 кВт (272 к.с.) на задній осі



eTERRON 9

Перший в Європі електро-пікап із повним приводом у базовій комплектації

eTERRON 9 встановлює нові стандарти — як у сегменті пікапів, так і для марки MAXUS. Як перший серійний повнопривідний пікап у Європі, він відкриває нову сторінку в цьому класі. Завдяки видатній потужності, вишуканому оздобленню та вражаючим технологіям він стає на чолі модельного ряду комерційних автомобілів MAXUS.

Його міцний і виразний дизайн, який неможливо не помітити в дорожньому потоці, створює вражаючий контраст із тихим, комфортним рухом і типово потужною, плавною керуваністю великого електромобіля.

eTERRON 9 виглядає впевнено всюди — як у гравійному кар'єрі, так і на міському бульварі. Це автомобіль, який поєднує протилежності, як жоден інший.





ПЕРЕДНІЙ БАГАЖНИК (FRUNK)

ПЕРЕВЕЗЕННЯ

Готовий до будь-яких пригод

Попри сучасний тип приводу, eTERRON 9 — це автомобіль, що зберігає всі класичні якості справжнього пікапа. Міцна конструкція кузова, готовий до роботи повний привід, кліренс від 230 до 260 мм та глибина прохідності 550 мм — усе це характеризує цей великий пікап. До цього додаються кути в'їзду, рампи та крену, придатні для бездоріжжя. Сучасні функції, які в цьому класі є скоріше винятком, входять до базової комплектації — наприклад, пневматична підвіска, що забезпечує комфорт і зчеплення з дорогою навіть на нерівній місцевості.

Надійно обшита вантажна платформа має довжину 1 561 мм і ширину 1 500 мм, що забезпечує простір для габаритного вантажу. Ще один знаковий показник для електромобілів — максимальне тягове навантаження 3,5 тонни. Крім того, eTERRON 9 оснащений розетками Vehicle-to-Load у передньому багажнику та на вантажній платформі, до яких можна підключати електроінструменти потужністю до 2,2 кВт.



Передній багажник
з електричною підпоркою

Двомісна кабіна
з 5 сидіннями

Рейлінги
на даху

1,25 м³
Об'єму багажного
відсіку
(до верхнього краю вантажного борту)

3,5 т
Тягове
навантаження

29°

Кут під'їзду спереду

Пневматична підвіска

3 300 мм
Колісна база

25°

Кут під'їзду ззаду



ІНТЕР'ЄР

Зовні пікап, всередині лофт

Яка атмосфера! Особливо у двоколірному шкіряному оздобленні салону комплектації Premium MAXUS eTERRON 9 справляє незабутнє враження. Стильне поєднання матеріалів, вишукані акценти з матовим металевим ефектом, надчіткі дисплеї та безліч елементів комфорту роблять eTERRON 9, можливо, найнеординарнішим автомобілем у своєму класі.

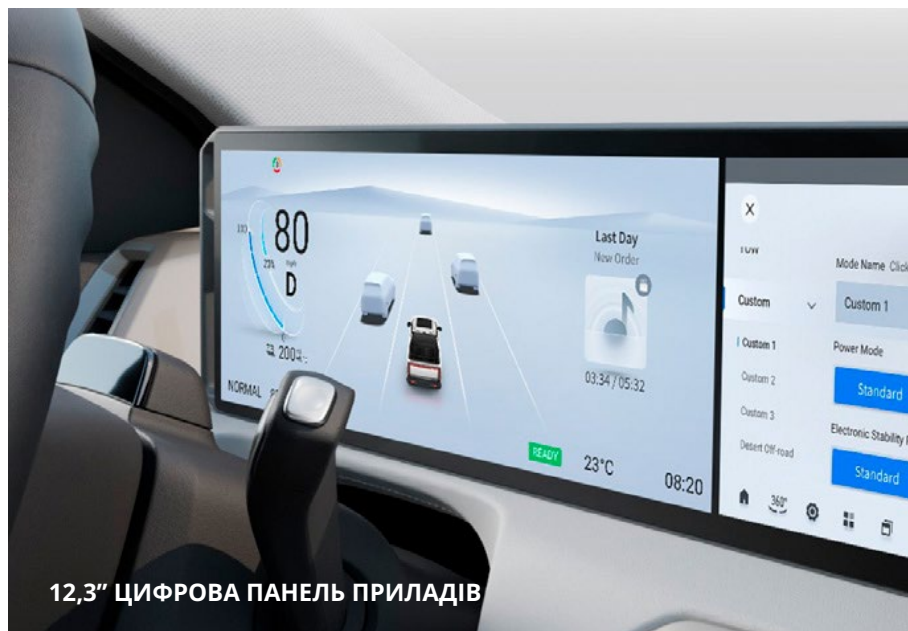
Водій оцінить подвійний дисплей, що складається з 12,3-дюймової панелі приладів та такого ж 12,3-дюймового сенсорного екрана. У комплектації Premium водійське сидіння з електрорегулюванням у стандартній комплектації оснащено підігрівом і вентиляцією, має 4-позиційну електрорегульовану поперекову підтримку, а також функції пам'яті та масажу.

- 1** Достатньо місця для п'яти осіб: на сидіннях із підігрівом спереду й ззаду комфортно та безпечно навіть під час тривалих поїздок.
- 2** Багатофункціональне шкіряне кермо з підігрівом має фізичні кнопки та елегантний дизайн.
- 3** Чітко структурований дизайн дверей із великими нішами для зберігання.
- 4** Парна центральна підлокітна консоль із бездротовими зарядними майданчиками для двох смартфонів. Зручно розташована панель перемикачів під центральними вентиляційними дефлекторами з металевим оздобленням.
- 5** Вишуканий дизайн до найдрібніших деталей: елегантно оформлені вентиляційні отвори в задній частині центральної консолі.





РЕЖИМ ALL-TERRAIN За допомогою центрального сенсорного екрану можна вибрати різні програми руху, які адаптують системи керування, тягу та пневматичну підвіску автомобіля до конкретної дорожньої ситуації. Обирайте між режимами Eco, Normal, Sport, Snow, Off-Road та Tow (буксирування причепа). Або створіть власну конфігурацію — з-поміж 400 можливих комбінацій.



12,3" ЦИФРОВА ПАНЕЛЬ ПРИЛАДІВ

ПРИВІД ТА ТЕХНОЛОГІЇ

Електричний, безпечний і впевнений на дорозі

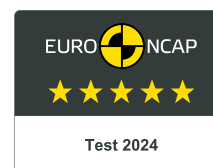
ЕЛЕКТРОПРИВІД

MAXUS eTERRON 9 оснащено двома електродвигунами: передню вісь приводить у рух електродвигун потужністю 125 кВт (170 к.с.), а на задню вісь діє електропривід потужністю 200 кВт (272 к.с.). Крутний момент вражає: 250 Н·м спереду та 450 Н·м ззаду. У поєднанні це забезпечує вражаючі динамічні характеристики — як на дорозі, так і поза нею.

Завдяки літій-залізо-фосфатному акумулятору ємністю 102 кВт·год можливий запас ходу до 430 км (WLTP-комбінований цикл), а завдяки рекуперації — навіть до 566 км (WLTP-міський цикл).

БЕЗПЕКА

Окрім міцного захисного кузова, eTERRON 9 забезпечує високий рівень безпеки завдяки наявності подушки безпеки водія, подушки безпеки переднього пасажиря, двох бокових подушок спереду та двох шторок безпеки. Світлодіодна технологія у денних ходових вогнях, передніх фарах і задніх ліхтарях, що входить до базової комплектації, гарантує хорошу видимість і помітність на дорозі. Завдяки повному приводу та пневматичній підвісці шасі готове до будь-яких ситуацій. Крім того, ціла низка сучасних систем допомоги водієві сприятиме безпечному та спокійному прибуттю до пункту призначення разом із eTERRON 9.



MAXUS eTERRON 9 отримав найвищу оцінку — п'ять зірок — у програмі безпеки Euro NCAP, ставши першим електричним пікапом, який досяг цього результату з моменту запровадження нової тестової процедури Euro NCAP у 2020 році.

СИСТЕМА КАМЕР КРУГОВОГО ОГЛЯДУ (360°)

Камери по периметру кузова відображають повну панораму навколо автомобіля на 12,3-дюймовому дисплеї eTERRON 9 з виглядом згори. Це значно полегшує маневрування у вузьких просторах.

СИСТЕМА ПОПЕРЕДЖЕННЯ ПРО ВІДЧИНЕННЯ ДВЕРЕЙ (DOW)

Під час стоянки на узбіччі система визначає наближення автомобілів, велосипедистів чи пішоходів і подає звукове попередження перед відкриттям дверей, щоб уникнути зіткнення.

СИСТЕМА ПОПЕРЕДЖЕННЯ ПРО ПЕРЕХРЕСНИЙ РУХ ЗЗАДУ (RSTA)

Під час виїзду заднім ходом із паркувального місця або двору система стежить за поперечним рухом і попереджає про наближення автомобілів або пішоходів.

АДАПТИВНИЙ КРУЇЗ-КОНТРОЛЬ ТА ІНТЕГРОВАННИЙ АСИСТЕНТ КРУЇЗ-КОНТРОЛЮ (ACC + ICA)

Система підтримує задану швидкість і дистанцію до автомобіля попереду, автоматично враховує обмеження швидкості завдяки системі розпізнавання дорожніх знаків і самостійно прискорює або сповільнює хід.

СИСТЕМА АВТОМАТИЧНОГО ЕКСТРЕНОГО ГАЛЬМУВАННЯ (AEBS)

Виявляє перешкоди, інші транспортні засоби або пішоходів і, за відсутності реакції водія, ініціює екстрене гальмування — це дозволяє уникнути значної кількості потенційних зіткнень.

СИСТЕМА РОЗПІЗНАВАННЯ ДОРОЖНІХ ЗНАКІВ (SLIF)

За допомогою камери система розпізнає знаки обмеження швидкості та відображає поточне обмеження на панелі приладів доти, поки його не буде скасовано або змінено новим знаком.

СИСТЕМА ПОПЕРЕДЖЕННЯ ПРО З'ЇЗД ЗІ СМУГИ РУХУ (LDW) ТА АСИСТЕНТ ЗМІНИ СМУГИ РУХУ (LCA)

Якщо ви змінюєте смугу без увімкнення покажчика повороту, система попереджає звуковим сигналом. Якщо ви не реагуєте — асистент утримання смуги м'яко коригує курс і повертає авто в центр смуги.

СИСТЕМА КОНТРОЛЮ СЛІПИХ ЗОН (BSD)

Виявляє транспортні засоби в сліпій зоні з боків або позаду авто та попереджає водія візуальним і звуковим сигналом у разі небезпечного маневру.



**СУЧАСНІ СИСТЕМИ ДОПОМОГИ ВОДИЄВІ
ДЛЯ КОМФОРТУ ТА БЕЗПЕКИ ПІД ЧАС РУХУ**

НАЙВАЖЛИВІШІ ДАНІ ОДНИМ ПОГЛЯДОМ

eTERRON 9 — пікап нового покоління

3,5
ТОН

МАКСИМАЛЬНЕ
ТЯГОВЕ НАВАНТАЖЕННЯ
(З ГАЛЬМАМИ)

4WD
ПОВНИЙ ПРИВОД

566
КМ ЗАПАС ХОДУ

МІСЬКИЙ ЦИКЛ WLTP

102
кВт·год

ЄМНІСТЬ АКУМУЛЯТОРА

5

МІСЦЬ
ДЛЯ СІДІННЯ

190

КМ·год
МАКСИМАЛЬНА ШВИДКІСТЬ

5,8

СЕКУНД
РОЗГІН 0–100 км/год

42

ХВИЛИН
ЗАРЯДЖАННЯ З 20 ДО 80%



Комплектація MAXUS eTerron 9

КУЗОВ

- Передній багажник (Frunk)
- Зовнішні дзеркала з електрообігрівом та електроприводом складання
- Покриття вантажної платформи з пластику
- Рейки для кріплення вантажу (для гнучкого закріплення вантажу)
- Зчіпний роз'єм з електронним блоком керування (ззаду)
- Підніжка
- Задні двері з підйомною опорою

БЕЗПЕКА

- Фронтальні подушки безпеки для водія та переднього пасажиря
- Бічні подушки безпеки для водія та переднього пасажиря
- Шторки безпеки спереду та ззаду
- Нагадування про ремені безпеки (всі сидіння)
- Триточкові ремені безпеки для всіх пасажирів
- Електронне стоянкове гальмо (EPB)

СВІТЛО

- Автоматичне ближнє світло
- Світлодіодні фари (LED)
- Світлодіодні денні ходові вогні (LED)
- Високо розташований стоп-сигнал
- Світлодіодні задні ліхтарі суцільного дизайну
- Два освітлювачі вантажної платформи

СИСТЕМИ ДОПОМОГИ ВОДІЮ

- Адаптивний круїз-контроль (ACC)
- Інтегрований асистент круїз-контролю (ICA)
- Система попередження фронтального зіткнення (FCW)
- Автоматичне екстрене гальмування (AEB)
- Асистент утримання смуги руху (LKA)
- Система попередження про вихід зі смуги руху (LDW)
- Екстрений асистент утримання смуги руху (ELK)
- Система інформування про обмеження швидкості (SLIF)

- Інтелектуальна система дотримання швидкісного режиму (ISA)
- Система інтелектуального керування фарами (IHC)
- Система моніторингу сліпих зон (BSD)
- Система попередження про перехресний рух ззаду (RCTA)
- Електронна система курсової стійкості (ESP)
- Система допомоги при рушанні на підйомі (HAS)
- Система захисту від перекидання (RMI)
- Система допомоги при спуску з гори (HDC)
- Система попередження про небезпеку зіткнення ззаду (RCW)
- Асистент зміни смуги руху (LCA)
- Система повного приводу з режимами для різного типу місцевості (ATS)
- Попередження про відкриття дверей (DOW)
- Система контролю тиску в шинах (TPMS)
- Електронний підсилювач керма

Комплектація MAXUS eTerron 9

КОМФОРТ

- Електрична опора переднього багажника
- Пневматична підвіска
- Паркувальні сенсори спереду та ззаду
- Камера кругового огляду (360°)
- Подвійний дисплей (12,3" панель приладів + 12,3" центральний сенсорний екран)
- Центральний замок з дистанційним керуванням
- Підтримка бездротового підключення через Apple CarPlay або Android Auto
- Голосове керування
- Навігаційна система
- Онлайн-музика
- Цифрове радіо (DAB)
- Порти USB: 2 Type-A + 2 Type-C
- Бездротова зарядка смартфонів
- 6 динаміків
- Система раннього попередження про втому водія під час водіння
- 8 динаміків (у комплектації Premium)
- Автоматичний клімат-контроль
- Багатофункціональне кермо з підігрівом, обтягнуте мікрофіброю
- 6-позиційні електрично регульовані передні сидіння
- Підігрів передніх сидінь
- Підігрів задніх сидінь
- Вентильовані сидіння — сидіння водія
- Масажні сидіння — сидіння водія
- Сидіння водія з функцією пам'яті + дзеркало заднього виду з функцією пам'яті
- Панорамний зсувний дах
- Задній повітровипуск клімат-системи (в підлокітнику)
- Електросклопідйомники на всі вікна з функцією одного дотику (вгору/вниз)
- Дзеркало заднього виду з функцією потокового відео (цифровий дисплей)
- 2 інтелектуальні ключі (Smart Key)
- Шкіряні сидіння (у комплектації Premium)
- 8-позиційні електрично регульовані передні сидіння (у комплектації Premium)
- Електрично регульована поперекова підтримка у 4 напрямках (у комплектації Premium)
- Світлодіодне підсвічування салону для пасажирів заднього ряду



Технічні характеристики MAXUS eTerraon 9

	Одиниці	Комплектація	
		Luxury	Premium
Загальна довжина	мм	5 500	
Загальна ширина	мм	1 997	
Загальна висота без рейлінгів на даху / з рейлінгами	мм	1 860 / 1 874	
Колісна база	мм	3 300	
Довжина вантажного відсіку	мм	1 561	
Ширина вантажного відсіку	мм	1 500	
Висота вантажного відсіку	мм	535	
Кут в'їзду/виїзду (при спорядженій масі)	°	29 / 25	
Кут рампи	°	20	
Висота зсувних дверей	мм	1 243	
Дорожній просвіт передньої осі	мм	230	
Дорожній просвіт задньої осі	мм	237	
Дорожній просвіт між осями	мм	260	
Глибина прохідності	мм	550	
Допустима загальна маса з причепом	кг	6 500	
Допустима повна маса автомобіля	кг	3 500	
Споряджена маса	кг	2 880	
Вантажопідйомність	кг	620	
Максимальне тягове навантаження з гальмами / без гальм	кг	3 500 / 750	

Технічні характеристики MAXUS eTerron 9

	Одиниці	Комплектація	
		Luxury	Premium
Ємність акумулятора	кВт·год	102,2	
Запас ходу WLTP (комбінований цикл)	км	430	
Енергоспоживання WLTP (комбінований цикл)	кВт/100 км	26,7	
Максимальна потужність заряджання постійним струмом (DC)	хвилини/кВт	45 / 115	
Максимальна потужність заряджання змінним струмом (AC)	години/кВт	12 / 11	
Тип приводу		повний	
Максимальна потужність (передня / задня вісь)	кВт	125 / 200	
Максимальний крутний момент (передня / задня вісь)	Н·м	250 / 450	
Максимальна швидкість	км/год	190	
Розгін 0–50 км/год	с	3	
Розгін 0–100 км/год	с	5	
Мінімальний діаметр розвороту	м	13,3	
Розмір шин		275/55R20HT	
Дискові гальма		передні/задні	

Витрати/запас ходу транспортного засобу визначаються згідно з глобально гармонізованою процедурою випробувань (WLTP). Зазначене споживання за WLTP / експлуатаційний запас ходу може суттєво відрізнятися залежно, наприклад, від стилю водіння, швидкості руху, ємності акумулятора, регулярності заряджання, використання електроприладів, використання будь-якого додаткового опалення, зовнішньої температури, кількості пасажирів і вантажу, обраного режиму водіння або профілю дороги.

Повна маса, включно з корисним навантаженням і масою причепа, не повинна перевищувати максимально допустиму загальну масу з причепом.

Кольори MAXUS eTerraon 9



Перламутрово-білий



Бетонно-сірий*



Пустельно-жовтий*



Металево-чорний*

*за додаткову плату. Орієнтовна ціна даної опції вказана на сторінці з цінами.

Гарантійні умови

- **5 років гарантії на автомобіль** або до 160 000 км пробігу
- **8 років гарантії** або до 200 000 км **на літій-залізо-фосфатну акумуляторну батарею**

Застосовується те, що настане раніше.
Діють актуальні гарантійні умови виробника.

5 РОКІВ
ГАРАНТІЇ
до 160 000 км

8 РОКІВ
ГАРАНТІЇ
НА АКУМУЛЯТОР
до 200 000 км



Офіційний імпортер MAXUS
ТОВ «РСА Україна»

www.saic-maxus.com.ua

E-Mail: importer@saic-maxus.com.ua

Зображення в цій брошурі можуть частково містити спеціальне або додаткове обладнання, яке не завжди доступне для всіх моделей або на всіх ринках.

Компанія ТОВ «РСА Україна» залишає за собою право вносити зміни без попереднього повідомлення.

Наведена інформація є актуальною на момент друку. Автомобілі, запасні частини та аксесуари на фотозображеннях (зокрема, кольори), розміщених у цьому каталозі, можуть відрізнятися від їх реального (фактичного) вигляду. Можливі друкарські помилки та неточності відтворення.

(Станом на 05/2025)